

JSDDL SPRING CAMP

今年も「DOUBLE DUTCH CONTEST JAPAN FINAL 2019」の翌日から、開催されますダブルダッチスプリングキャンプ!! 毎年定員オーバーするほど人気のキャンプ!!

国内を代表するプロプレイヤーのレッスンはもちろんのこと、様々な交流企画も予定しております。国際国内交流・技術アップなど目的が様々でも全く問題ございません!!

対象は中学生以上となっております。たくさんの方のお申込みをお待ちしております!

キャンプの特徴



1 世界中のダブルダッチャーと楽しく国際交流!



2 プロダブルダッチプレイヤーによるスペシャルレッスン!



3 楽しいイベントが満載!

講師紹介



KO-YA
(REGSTYLE)



KEITA
(REGSTYLE)



YUI
(REGSTYLE)



TMY
(Who is Respected!?)



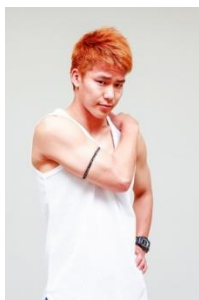
DAICHI
(YUTTY KINGDOM)



STR
(NEWTRAD)



AI
(NEWTRAD)



MAXIMA
(NEWTRAD)



URYNA
(NEWTRAD)



YOSHIHIRO
(YUTTY KINGDOM)

スケジュール（予定）

	3/18		3/19		3/20
			起床		起床
		8:30	朝食	8:30	朝食
		9:30	体育館集合	9:30	体育館集合
			アップ (30分)		アップ (30分)
			Lesson4		Lesson7
					閉会式
		12:00	昼食・休憩	12:00	昼食
13:00	現地集合	13:30	アップ (20分)		解散
14:00	Lesson1		Lesson5		
			Lesson6		
18:00	夕食	18:00	夕食		
19:30	Lesson2	19:30	ENJOY DOUBLE DUTCH		
	Lesson3				
23:00	消灯	23:00	消灯		

よくあるご質問

■ 個人でも参加できますか？

A: もちろん問題ございません。個人の方のご参加も大歓迎です!!

■ どんなレッスンをするのでですか？

A: ターニング・リズムステップ・ローブトリック・アクロバット・ダンスなど、ダブルダッチに必要な内容を中心にレッスンを進めていきます。

■ 初心者でもついていけますか？

A: キャンプへ初めてだったり、ダブルダッチ初心者だとしても問題ございません!! 選択できるレッスンだったり、講師の方々も初心者の方にも対応してくれるので、十二分に有意義なお時間を過ごして頂けます。

過去の様子



概要・申込方法

【名称】 DOUBLE DUTCH SPRING CAMP 2019

【日時】 2019年3月18日(月)～ 2018年3月20日(水) 2泊3日

【場所】 BumB 東京スポーツ文化館 (新木場)

〒136-0081 東京都江東区夢の島 2-1-3

代表：03-3521-7321 FAX：03-3521-3506

※東京メトロ有楽町線、JR京葉線、りんかい線、『新木場駅』下車、徒歩10分 /

※都営バス「夢の島」バス停下車、徒歩5分

【主催】 日本学生ダブルダッチ連盟

【対象】 中学生・高校生・大学生(専門学生含む)・一般の方

【定員】 国内参加者定員数 90名予定 (国外参加者により上限が変動する可能性あり)

【参加費】 JDDA 会員 30,000円

JDDA 非会員 32,000円

※宿泊費(3/18夕食~3/20昼食までの食事込み)・講師料・体育館使用料・備品使用料・保険代(怪我)込み

【申し込】 申込エクセルデータを下記よりダウンロードいただき、必要事項をご記入の上、
同エクセルデータ（記入済み）を次の宛先までメールにてご返信下さい。
エクセルデータ添付をお忘れなようご注意ください。

Excelデータダウンロード

【返信先】

[_info@jsddl.com](mailto:info@jsddl.com)

※Excel データのままご返信ください。

※添付データが開けないなどの問題が生じた場合は、恐れ入りますが担当 川村までご連絡頂きます
ようお願い致します。

●お申込み後の流れ

- ・お申込者（団体お申込みの場合、参加連絡担当者）へメールにて詳細等をご連絡いたします。
参加費お振込み内容等が記載されております。
- ・お振込み完了後、お振込み確認のご連絡をメールにてお送りさせていただきます。
- ・お申込み代表者へ参加者用のしおりをお送りさせていただきます。

<申し込み締め切り日> 2019年1月18（金）10:00~2019年2月15日（金）15:00まで

【その他】

■集合・解散について ※集合・解散共に宿泊場所となっております。

- ・集合時間 3月18日（月） 13:00まで
- ・解散時間 3月20日（水） 14:00予定

■持ち物

保険証カード(保険証のコピー)・体育館シューズ・練習着・着替え・タオル・常備薬・アメニティー
音が流せるもの（必須ではありません）、その他各自必要なもの

- (1) 宿舎に洗濯機はあります。
- (2) 夜はまだ寒いので、簡単な防寒着があるとよいかもしれません。
- (3) コンビニエンスストアは、宿舎から10分ほどの場所にあります。売店が施設にあります。

■キャンセルに関して

一度お申し込みいただき、参加費振り込み後キャンセルされる場合、キャンセル料が発生いたしますので、
お申し込みの際は十分にご注意ください。

- ・~3/16まで 参加費の30%負担していただきます。
- ・前日キャンセル 参加費の50%負担していただきます。
- ・当日キャンセル 参加費の100%負担していただきます。

【問合せ】

特定非営利活動法人日本ダブルダッチ協会 内

日本学生ダブルダッチ連盟

担当 川村泰史

TEL : 03-6805-3566

E-mail : info@jsddl.com

