

JSDDL SPRING CAMP

今年も「DOUBLE DUTCH CONTEST WORLD 2018」の翌日から、開催されますダブルダッチスプリングキャンプ!! 今年も海外より「今年も参加したい!!」とキャンプ参加のためだけに海外チームが日本へ来てくれます。

国内を代表するプロプレイヤーのレッスンはもちろんのこと、様々な交流企画も予定しております。国際国内交流・技術アップなど目的が様々でも全く問題ございません!!

対象は中学生以上となっております。たくさんの方のお申込みをお待ちしております!

キャンプの特徴



1 世界中のダブルダッチャーと楽しく国際交流!



2 プロダブルダッチプレイヤーによるスペシャルレッスン!



3 楽しいイベントが満載!

講師紹介



KO-YA
(REGSTYLE)



KEITA
(REGSTYLE)



KAI
(REGSTYLE)



YUI
(REGSTYLE)



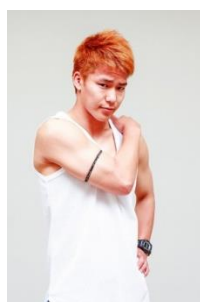
DAICHI
(YUTTY KINGDOM)



STR
(NEWTRAD)



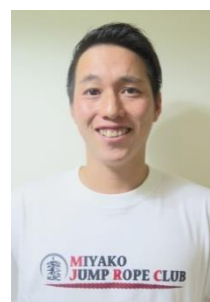
AI
(NEWTRAD)



MAXIMA
(NEWTRAD)



URYNA
(NEWTRAD)



HIDE
(MUKU)

スケジュール（予定）

	3/12		3/13		3/14
			起床		起床
		8:30	朝食	8:30	朝食
		9:30	体育館集合	9:30	体育館集合
			アップ (30分)		アップ (30分)
			Lesson4		Lesson7
					閉会式
		12:00	昼食・休憩	12:00	昼食
13:00	現地集合	13:30	アップ (20分)		解散
14:00	Lesson1		Lesson5		
			Lesson6		
18:00	夕食	18:00	夕食		
19:30	Lesson2	19:30	ENJOY DOUBLE DUTCH		
	Lesson3				
23:00	消灯	23:00	消灯		

よくあるご質問

■ 個人でも参加できますか？

A: もちろん問題ございません。個人の方のご参加も大歓迎です!!

■ どんなレッスンをするのですか？

A: ターニング・リズムステップ・ローブトリック・アクロバット・ダンスなど、ダブルダッチに必要な内容を中心にレッスンを進めていきます。

■ 初心者でもついていけますか？

A: キャンプへ初めてだったり、ダブルダッチ初心者だとしても問題ございません!!
選択できるレッスンだったり、講師の方々も初心者の方にも対応してくれるので、
十二分に有意義なお時間を過ごして頂けます。

過去の様子



概要・申込方法

【名称】 DOUBLE DUTCH SPRING CAMP 2018

【日時】 2018年 3月12日(月)～ 2018年 3月14日(水) 2泊3日

【場所】 BumB 東京スポーツ文化館 (新木場)

〒136-0081 東京都江東区夢の島 2-1-3

代表：03-3521-7321 FAX：03-3521-3506

※東京メトロ有楽町線、JR京葉線、りんかい線、『新木場駅』下車、徒歩10分 /

※都営バス「夢の島」バス停下車、徒歩5分

【主催】 日本学生ダブルダッチ連盟

【対象】 中学生・高校生・大学生(専門学生含む)・一般の方

【定員】 国内参加者定員数 90名予定 (国外参加者により上限が変動する可能性あり)

【参加費】 JDDA 会員 30,000円

JDDA 非会員 32,000円

※宿泊費(3/12夕食~3/14昼食までの食事込み)・講師料・体育館使用料・備品使用料・保険代(怪我)込み

【申し込】 ■JDDA 会員の場合 （個人・団体共に）

①会員番号 ②お名前 ③性別 ④年齢・学年 ⑤学校名 ⑥チーム名

⑦過去に JSDDL 主催のキャンプ(春・夏)に参加したことがあるか？

■JDDA 非会員 の場合 （個人お申込み）

①氏名（フリガナ） ②生年月日 ③年齢・学年 ④性別 ⑤チーム名 ⑥所属名（学校・団体名）

⑦携帯電話番号 ⑧住所 ⑨過去に JSDDL 主催のキャンプ（春 or 夏）に参加したことがあるか？

上記項目をご記入の上、info@jsddl.com のアドレスまでメールにてお申し込みください。

■JDDA 非会員 の場合 （団体お申込み）

※JDDA 非会員者の団体で申し込む場合は、代表者は全項目、その他の参加者は①～⑤・⑨の項目を記入してもらい、info@jsddl.com のアドレスまでメールにて申し込んでいただくよう、よろしくお願い致します。

<申し込み締め切り日> 2018 年 1 月 8 日（月） 10：00 ~ 2018 年 1 月 31 日（金） 15：00 まで

【その他】

■集合・解散について ※集合・解散共に宿泊場所となっております。

・集合時間 3 月 12 日（月） 13:00 まで

・解散時間 3 月 14 日（水） 14:00 予定

■持ち物

保険証カード(保険証のコピー)・体育館シューズ・練習着・着替え・タオル・常備薬・アメニティー音が流せるもの（必須ではありません）、その他各自必要なもの

(1) 宿舎に洗濯機はあります。

(2) 夜はまだ寒いので、簡単な防寒着があるとよいかもしれません。

(3) コンビニエンスストアは、宿舎から 10 分ほどの場所にあります。売店が施設にあります。

■キャンセルに関して

一度お申し込みいただき、その後キャンセルされる場合、キャンセル料が発生いたしますので、お申し込みの際は十分にご注意ください。

・～3/9 まで 参加費の 30%負担していただきます。

・前日キャンセル 参加費の 50%負担していただきます。

・当日キャンセル 参加費の 100%負担していただきます。

【問合せ】

特定非営利活動法人日本ダブルダッチ協会 内

日本学生ダブルダッチ連盟

担当 川村泰史

TEL：03-6805-3566

E-mail：info@jsddl.com